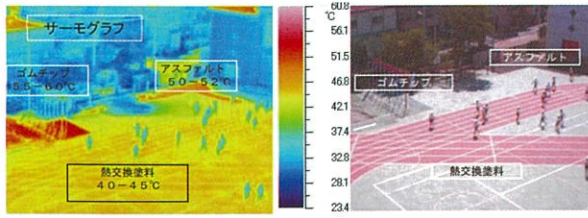


夏場の運動場は50℃以上でも熱交換塗料を塗ると...

熱交換塗料の面は40~45℃となりました



グラウンドの大半を塗装した熱交換塗料は、施工後1年を経過していますが、気温33.5℃で、表面温度40~45℃となり、裸足で歩ける温度を維持しています。サーモグラフィ画面上の最高温度は、左側のゴムチップ遊歩道塗料面です。グラウンドの隅り返しがなく、児童の体温は平熱を維持しています。ゴムチップやアスファルトは50~60℃で大変熱く、裸足では歩けません。

豊田区立 柳上小学校  
2007年9月20日 12時30分撮影 天気 快晴 気温33.5℃ 湿度52%

※裸足で走り回る子供たち

屋上駐車場の路面は47℃以上でしたが熱交換塗料を塗ると...

熱交換塗料の面は10℃近く下がりました



※5月中旬の屋上駐車場

市役所入札室の屋根は55℃でしたが熱交換塗料を塗ると...

表面温度は32~36℃となりました



※建屋の室内温度差は約7℃

年間の消費電力が数10万kwhでしたが熱交換塗料を塗ると...

熱交換塗料面は約13%も下がりました



※塗布前と塗布後の平均差は数万kwh

「ご注意」上記データは各現場毎に測定したものであって、同じ効果を保証するものではありません。

# 熱交換塗料

熱交換塗料で通年・経年省エネを実現

＜COJ:カーボン・オフセット認定商品＞

## 北日本防食株式会社

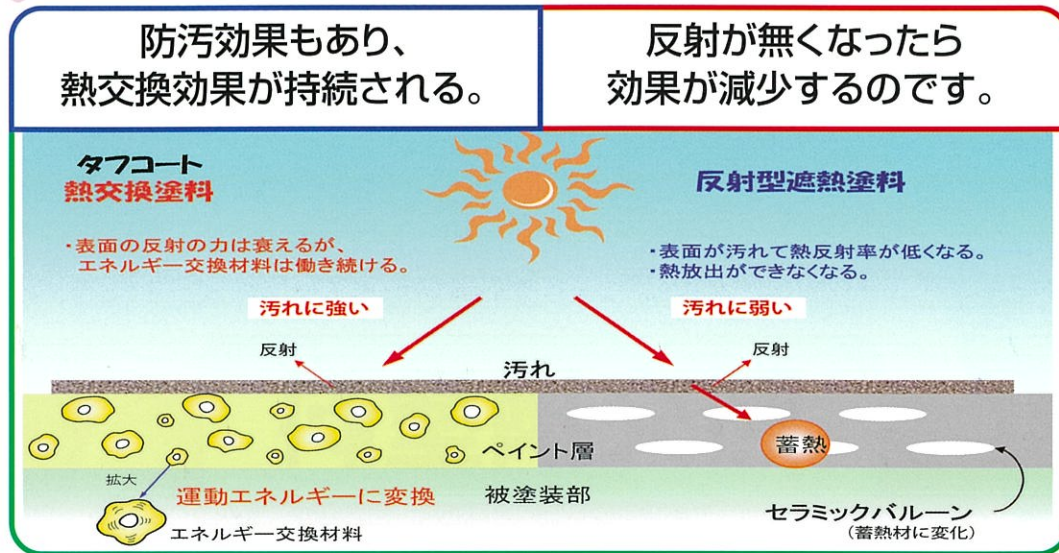
本社 新潟市東区河渡庚296番地7  
電話 025-271-0311 FAX 025-271-2144  
www.kitabo.co.jp/ k-pro@kitabo.co.jp

＜営業所所在地＞

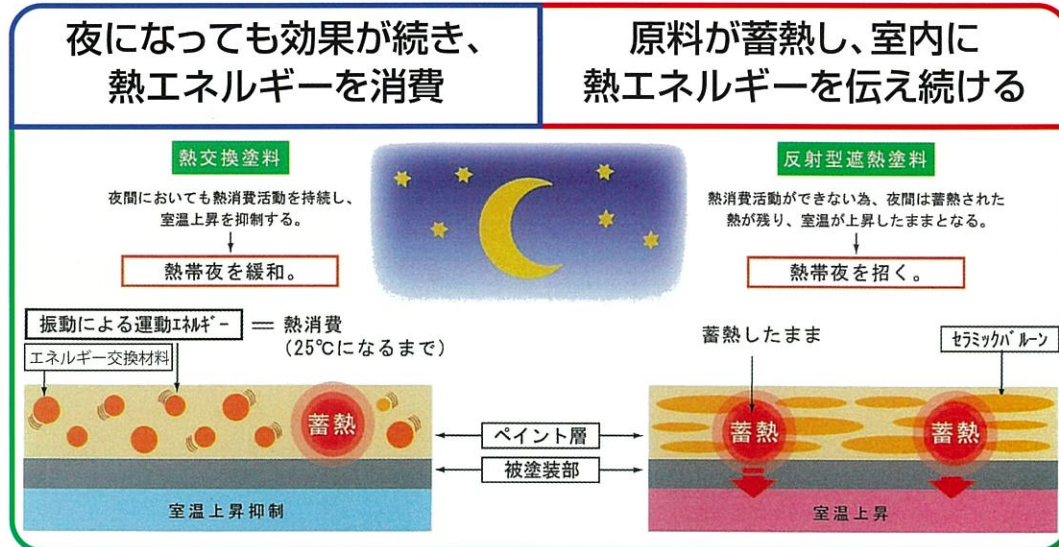
- |                                |                     |              |
|--------------------------------|---------------------|--------------|
| <input type="checkbox"/> 東京支店  | 東京都江東区深川1-6-29      | 03-3643-2391 |
| <input type="checkbox"/> 大阪営業所 | 大阪府豊中市庄内宝町3-4-13    | 06-6398-7091 |
| <input type="checkbox"/> 札幌営業所 | 札幌市東区北二十二条東1-2-22   | 011-743-2301 |
| <input type="checkbox"/> 仙台営業所 | 仙台市宮城野区中野2丁目2-8     | 022-254-8131 |
| <input type="checkbox"/> 秋田営業所 | 秋田市川尻大川町2-3 コア24C号室 | 018-853-1188 |
| <input type="checkbox"/> 金沢営業所 | 金沢市駅西新町3-4-25       | 076-210-7671 |
| <input type="checkbox"/> 福岡営業所 | 福岡市博多区西月隈5-7-29     | 092-588-3011 |

## 北日本防食株式会社

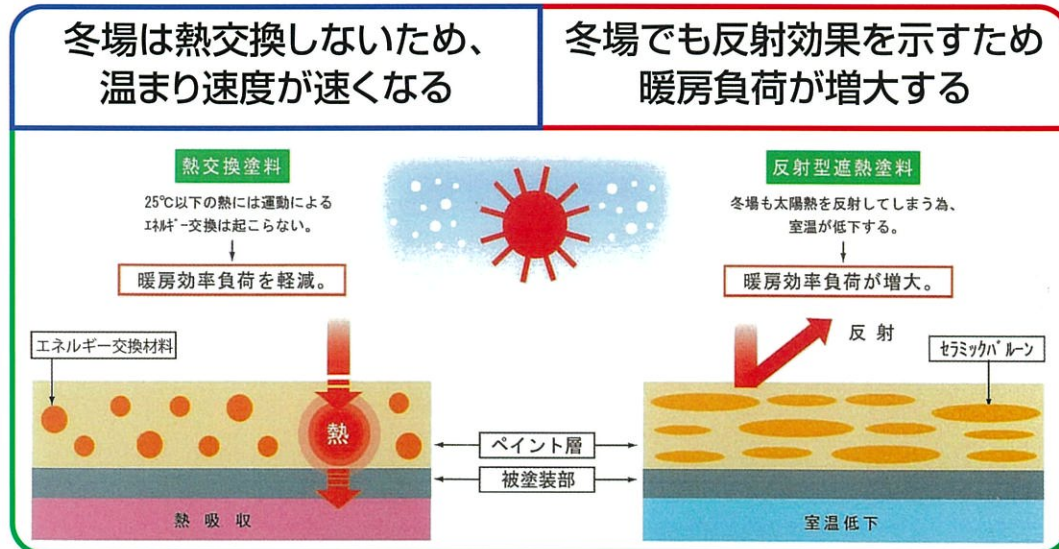
## 熱交換塗料の特長図解



※熱交換とはエネルギーの交換によって効果が発動するのです。



※温度が25℃になるまで熱エネルギーを消費し続けます。



※冬場は保熱効果もあり凍結防止にも利用されております。

## 熱交換塗料の商品群

商品名	荷姿・規格	性状及び適用
D-47	12 kg 缶入	一液性 アクリル樹脂塗料 水性型熱交換塗料
D-42	12.5 kg セット	二液混合アクリル樹脂塗料 溶剤型熱交換塗料
D-53	12 kg 缶入	一液性 アクリルシリコン樹脂 水性型熱交換塗料
CCP-117	8 kg・20 kg セット	金属(錆有無) 下地用プライマー 平滑面 低粘度 速乾汎用
CCP-120	20 kg セット	金属(錆有面) 下地用プライマー 凸凹面 高粘度 厚付け用
CCP-101	16 kg セット	金属(錆有面) 下地用プライマー 無溶剤タイプ 遅硬型
WE-907	17 kg セット	旧アスコン、アスファルト、水硝子等が浸透した下地用プライマー
WE-913	15 kg 缶入	ウレタン・アクリル系壁面、コンクリート、モルタル、ALC 用カチオン系プライマー
WE-929	18 kg 缶入	PP、PE、ゴム、EPDM 下地用プライマー 水性タイプ
WE-936	18 kg 缶入	フッ素系塗料の下地用プライマー 水性タイプ 低粘度
O-701H	15 kg セット	湿潤状況下のコンクリート、鉄面下地用プライマー 無溶剤タイプ
O-715	15 kg セット	塩ビ、Pタイル等の塩ビ素材の下地用プライマー 微不陸調整可能

※各状況下における下地に対してのプライマーをご用意しております。ご相談下さい。

## 熱交換塗料の仕様表

工法名	箇所・下地	工程1(下塗)	工程2(中塗)	工程3(上塗)
KNB-1A/U/S 工法	金属屋根(錆有無共)	CCP-117 0.15	D-47	D-47
KNB-2A/U/S 工法	" (錆多下地)	CCP-120 0.15	又は	又は
KNB-3A/U/S 工法	金属外壁	CCP-117 0.15	D-42	D-42
KNB-4A/U/S 工法	屋上屋根(防水層)	WE-913 0.12	又は	又は
KNB-5A/U/S 工法	路面(アスファルト、舗装面)	WE-907 0.15	D-53	D-53
KNB-6A/U/S 工法	屋上屋根(コンクリート他)	WE-913 0.12	塗布量	塗布量
KNB-7A/U/S 工法	床面(ゴムチップ)	WE-929 0.15	0.2kg/m <sup>2</sup>	0.2kg/m <sup>2</sup>

※D-47:アクリル系 D-42:アクリル樹脂系、D-53:アクリルシリコン系

※上表より適材適所のプライマーを選択して下さい。

※塗布使用量は下地形状によって増減します。(使用量の増加と共に工程数も増加します)

※工法名の記号 A:アクリル系D-47、U:アクリル樹脂系D-42、S:アクリルシリコン系D-53

## 熱交換塗料の施工事例

熱でお困りの箇所でご使用頂いております。

一般住宅、ビル、マンション、公共施設、工場、倉庫、商業施設、大型店舗、飼育場、駐車場、スポーツ競技場、スタンド、公園、機器設備BOX、溶剤タンク、石油タンク、肥料タンク、アスファルト路面など